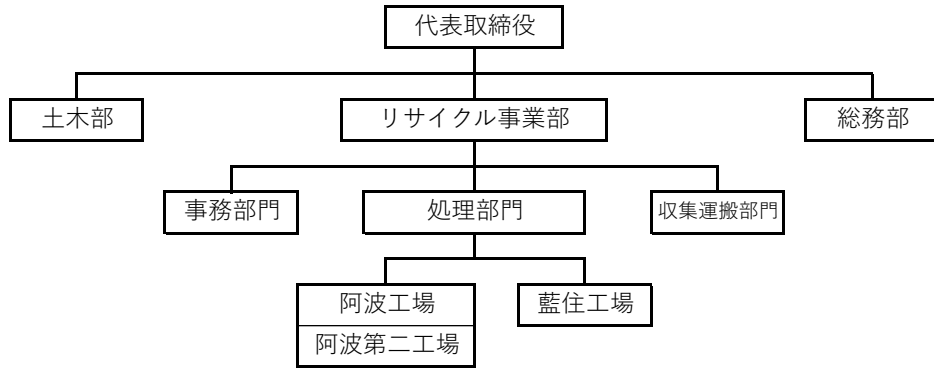


組織体制



人員配置

部門名	人員	職務分掌
総務部	2	財務に関すること
		人事に関すること
		庶務に関すること
		福利厚生及び安全衛生に関すること
		庶務に関すること
事務部門	2	産業廃棄物の処理委託契約書の作成
		マニフェストの記入・管理・保管
処理部門	6	施設の維持管理に関すること
		産業廃棄物の分別、処理に関すること
		その他これらに付随する業務
収集運搬部門	2	車両の維持管理に関すること
		産業廃棄物の収集及び運搬に関すること
		その他これらに付随する業務
土木部門	10	工事に於ける施工・管理及び品質管理に関すること
		現場の安全衛生管理のいに関すること
		安全・環境に関する指導及び推進
		その他これらに付随する業務